

# PRODUKTINFORMATION

## KONSOLE CONTUR SL-AUFLAGE

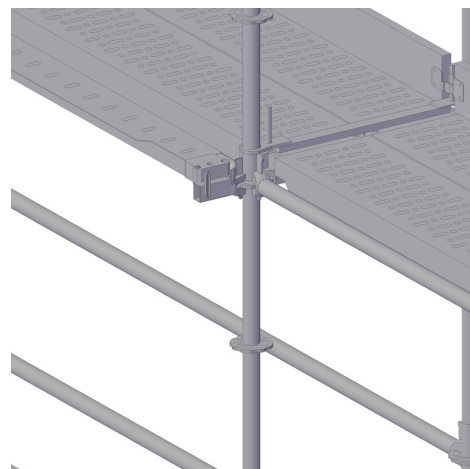
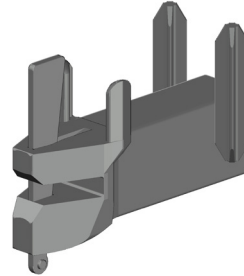
Konsole zum fassadenseitigen Einbau von Belägen der Breite 150 mm für SL- Auflage im Modulgerüst. Sicherung der Beläge gegen Abheben bauseits. Der Einbau erfolgt an einem Modulteller.

Artikel-Nr.	Bezeichnung	Bemaßung (cm)	Gewicht	Lastklasse
5FA1113300	Konsole SL-Auflage für Stahl-Abschlussboden B15	B15	1,1 kg	3

### IHR VORTEIL

- Überbrückung von 15 cm breiten Abständen zu Fassade

### IHR EINSATZ



AUSGABE 04/2019